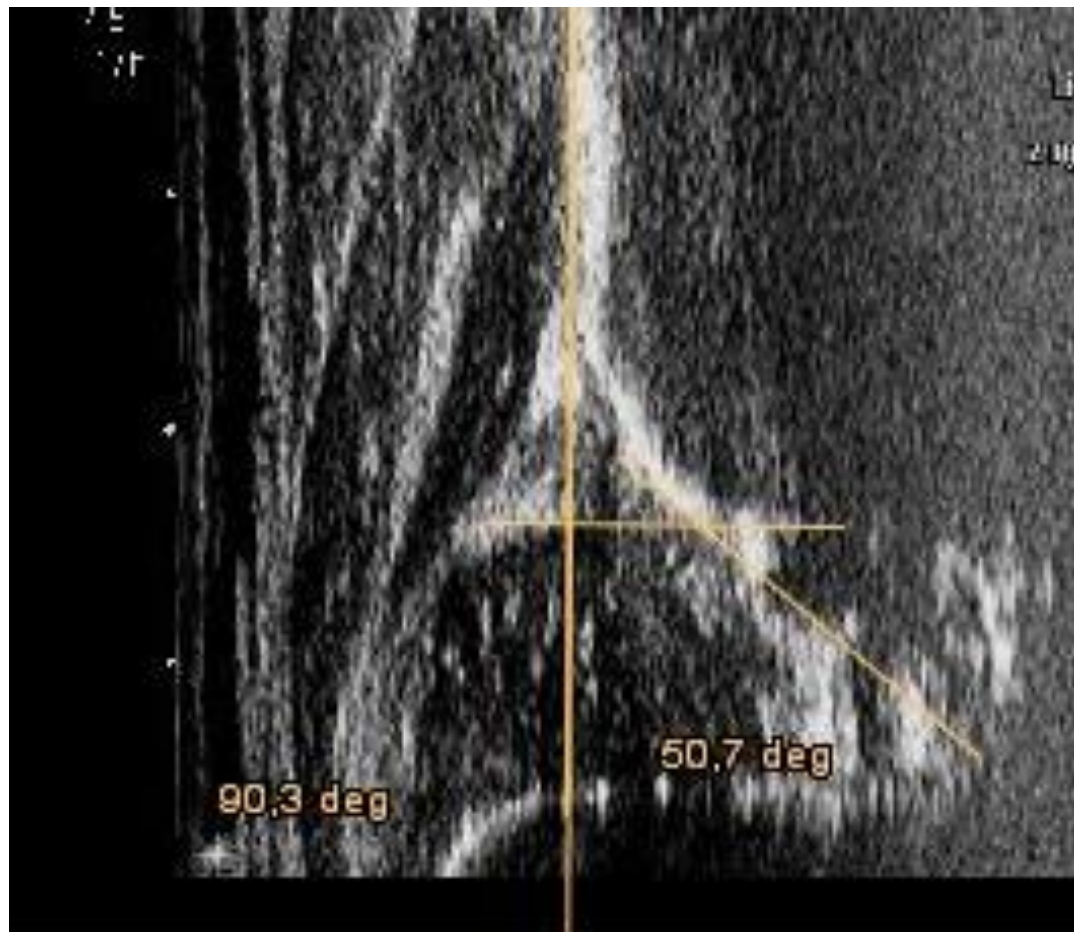




# Fälle Hüftdysplasie

- 5 ½ Wochen altes Kind
- Überweisung mit Diagnose IIa (minus?)
- Geburt aus HHL, keine Risikofaktoren



- Typ?
- Graf?
- ABCD?



- Typ?
- Graf?
- ABCD?

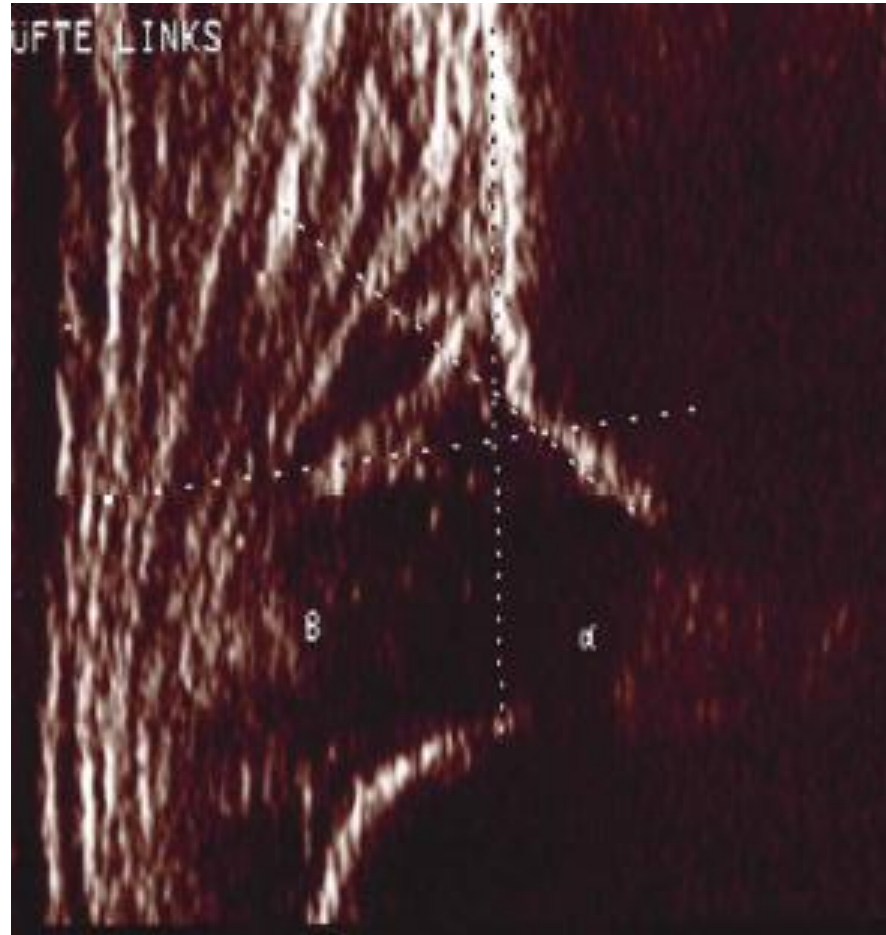
- 10 ½ Wochen
- 5 Wochen Untersuchung Ila
- 9 Wochen Untersuchung Überweisung Kinderorthopädie erst extern

5 Wochen  
Alpha 55  
Beta 95

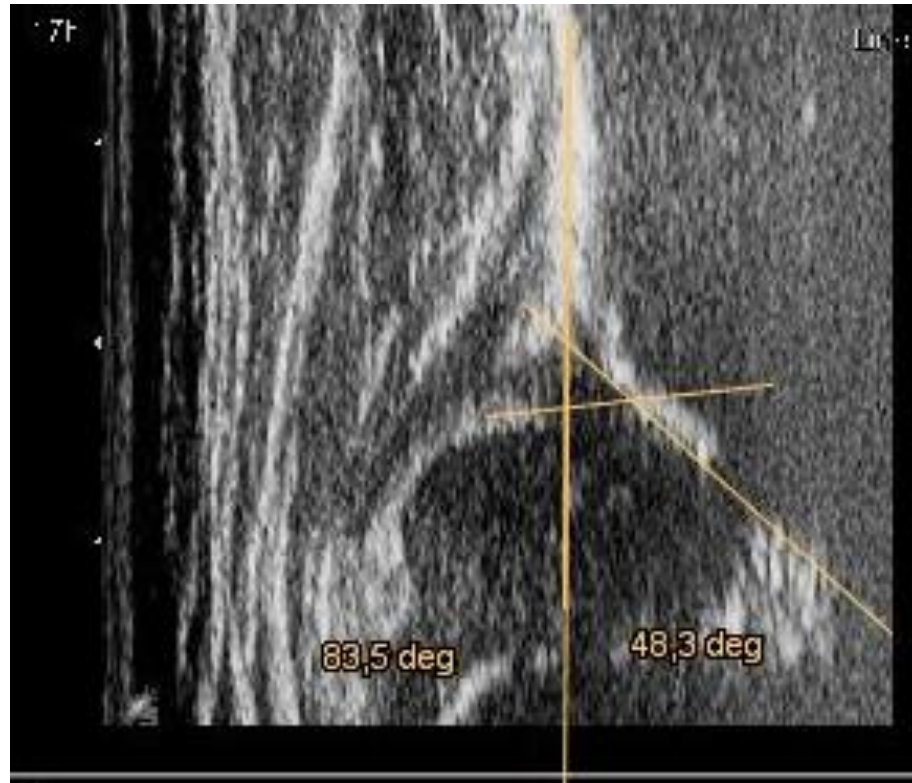




9 Wochen



10 ½ Wochen anbehandlt

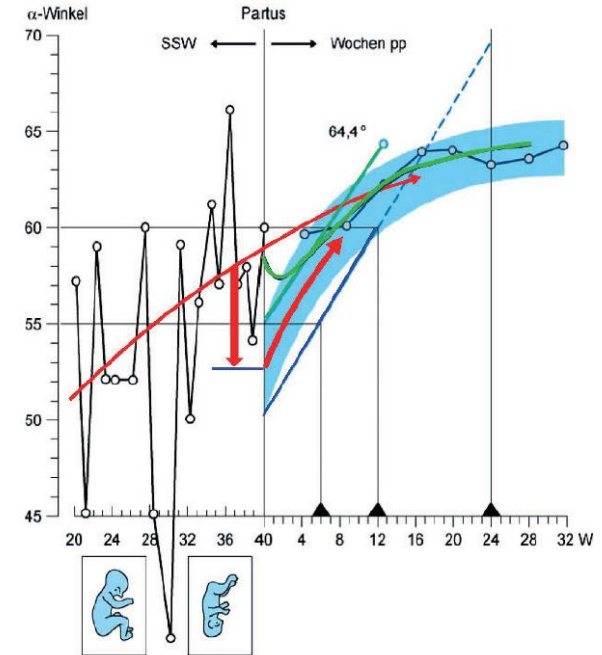


- Typ?
- Graf?
- ABCD?

nach Graf und  
nach SMOPP

Typen Graf	$\alpha$ Graf	$\beta$ Graf	Therapie Graf	Gruppen SMOPP	$\alpha$ SMOPP	Therapie SMOPP
1a	$\geq 60^\circ$	$< 55^\circ$	keine	A	$\geq 60^\circ$	keine
1b						
2a	$50^\circ - 59^\circ$	$> 55^\circ$	Kontrolle	B	$> 50^\circ - < 60^\circ$	Kontrolle
2a+						
2a-						
2b						
2c stabil	$43^\circ - 49^\circ$	$< 77^\circ$	Schiene/ Spreizhose in Sitz-Hock- Stellung	C	$< 50^\circ$	Tübinger- Hüftbeuge- schiene
2c instabil						
D	$< 43^\circ$	$> 77^\circ$	Reposition	D	-	Tübinger- Versuch
3						
4						

- diese Hüften «fallen durchs Raster»
- bereits Einteilung nach Graf schwierig
- ABCD berücksichtigt nicht beta-Winkel, welcher dann auffallend hoch ist
- Blick aufs Bild (wie auf der Stolzalpe gelernt) bevor gemessen wird
- ob Behandlung der dezentrierten Hüfte mit Tübingerschiene erfolgreich ist, ist auch abhängig vom Alter (Entwicklungskurve, Zeitverlust)



Matthiessen HD: Hüftreifungsstörungen, Wachstum und Reifung. In: Wirth CJ, Zichner L (Hrsg.): Orthopädie und Orthopädische Chirurgie. Becken, Hüfte (Hrsg.): Tschauner C Stuttgart: Thieme 2003; 120–132

- Beurteilung
- Adäquate Behandlung incl Kontrolle Zentrierung

